

BuBE Cash Gastro 2000
Programm-Beschreibung

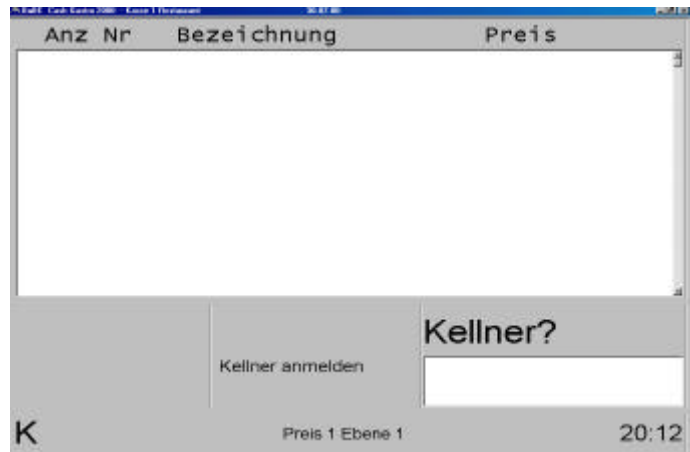
Version 4.0 für Windows 95/98/NT/2000

**Willkommen bei
Cash Gastro 2000
DIE
Softwarelösung für
die Gastronomie**

Büker Computer & Mediasysteme
Mittelstraße 50
32805 Horn-Bad Meinberg
Tel. (05234) 820160 Fax (05234) 820161
www.buecomedia.de
vertrieb@buecomedia.de

Kassiermodul - Kellnerbereich

Der Programmteil BuBE Cash Gastro 2000 Kasse beinhaltet alle Funktionen, die während des Kellnerbetriebes notwendig sind. Bei Verwendung von Kellnerschlüsseln ist die Eingabe bis zur Anmeldung eines Kellners gesperrt.



Eingabe einer Bestellung bei Tischbetrieb

1. Kellnerschlüssel einführen.
2. Tischnummer eingeben und mit Tischtaste bestätigen.
-der Tisch ist nun eröffnet
3. Ware buchen:
 - über Warentaste: 2 <*> <Cola>
 - über Waren-Nummer: 2 <*> 150 <ARTIKEL>
 - über Artikel-Liste: <ARTIKEL> Wahl
 - über Warengruppentaste: DM-Betrag <SPEISEN>

Die ausgewählten Artikel erscheinen mit Einzel- und Gesamtpreis auf dem Bildschirm.

Wenn Sie während der Bestellaufnahme eine Position löschen möchten, können Sie mit den Pfeiltasten auf die gewünschte Position blättern und diese mit der Taste <C> löschen.

Ist die Bestellung bereits abgeschlossen, kann über die STORNO Funktion ein Storno-Bon erstellt werden.

Die Bestellung für einen Tisch wird mit der Taste <TOTAL> oder durch Ziehen des Kellnerschlüssels abgeschlossen.

Bei bereits offenen Tischen können weitere Bestellungen angefügt oder der Tisch mit <TOTAL> abgeschlossen werden. (Rechnung wird gedruckt)

Bereits gedruckte Rechnungen können storniert und der Tisch wieder eröffnet werden, Der Rechnungsdruck läßt sich mit der <DRUCK>-Taste wiederholen, z.B. für Formularausgabe (Guest-Check oder DIN-A4 Rechnung)

Eingabe einer Bestellung bei Direktverkauf (ohne Tische)

1. Kellnerschlüssel einführen.

2. Ware buchen (wie oben).

Die ausgewählten Artikel erscheinen mit Einzel- und Gesamtpreis auf dem Bildschirm.

Wenn Sie während der Bestellaufnahme eine Position löschen möchten, können Sie mit den Pfeiltasten auf die gewünschte Position blättern und diese mit der Taste <C> löschen.

Ist die Bestellung bereits abgeschlossen, kann über die STORNO Funktion ein Storno-Bon erstellt werden.

Die Bestellung wird mit der Taste <TOTAL> abgeschlossen, der Bon und sofern gewünscht eine Rechnung werden ausgedruckt.

Es kann auch nur der Kellnerschlüssel gezogen werden, um die Bestellung abzuschließen.

Die Geldlade (sofern vorhanden) öffnet sich.

Der entgegengenommene Geldbetrag wird eingegeben. Nach Bestätigung mit der Taste <TOTAL> zeigt die Kasse das herauszugebende Rückgeld an.

Anz	Nr	Bezeichnung	Preis
1	1	Cola Dose 0.2l	2,80 DM

Zu Zahlen	2,80 DM (1,43 EUR)
Gegeben	10,00 DM
Rückgeld	7,20 DM (3,68 EUR)

T 0,R 1	Tischnr. / Fkt.
2,80 DM	

K 1 Muster	Preis 1 Ebene 1	20 17
------------	-----------------	-------

Storno-Funktion

Bei entsprechender Berechtigung können Sie eine falsche Bestellung wieder Stornieren. Die Storno-Bons werden mit einem deutlich erkennbaren Stornovermerk ausgegeben.

Hat ein Kellner keine Storno-Berechtigung, will aber auf seinem Tisch eine Position stornieren, so kann mit einem berechtigten Schlüssel diesem Kellner zeitweise ein Stornorecht freigeschaltet werden.

Auch ist es möglich, mit einem berechtigten Schlüssel für einen anderen Kellner Buchungen und Stornos vorzunehmen.

Die F- Tasten Funktionen

Tischsplittfunktion

Sie können für einzelne Artikel eines Tisches Teilrechnungen erstellen. Der Rest-Tisch kann

als ganzes in eine Rechnung überführt werden oder weiter offen bleiben für weitere Buchungen. Einzelne Artikel können auch auf eine andere Tisch-Nr. verlegt werden.

Tischübersicht

Drucken einer Übersicht aller Positionen des angesprochenen, offenen Tisches.

Offene Tische

Ausgabe einer Übersicht aller eigenen offenen Tische oder aller Kellner bei Berechtigung. Ausdruck anschließend möglich.

Tisch umsetzen

Die Bestellung wird von einem Tisch auf einen anderen übertragen.

Tagesabschluß

Der Umfang des Ausdrucks kann individuell eingestellt werden. Der Abschluß kann auch über mehrere Tage erfolgen. Abgeschlossene Tage werden zunächst für weitere Bons gesperrt.

Kellnerumsätze

Umsätze aller Kellner oder eines Kellners ausgeben als Zwischenbericht.

Je nach Berechtigung ist eine Kellnerselbstabrechnung möglich. Hierbei muß der Kellner vorher seinen Bargeldbestand eingeben.

Journal

Das Journal kann für beliebige Zeiträume ausgegeben werden.

Artikelumsätze

Die Artikelumsätze lassen sich für einen Tag oder beliebige Zeiträume zusammengefaßt ausgeben.

Artikel-Umsätze drucken

Die Umsätze werden auf Wunsch nach Stunden oder Viertelstunden über gewählte Zeiträume ausgewertet.

Artikel-Liste

Eine Preisliste mit den Artikelnummern kann jederzeit auch an der Kasse ausgedruckt werden. Die Änderung von Artikelpreisen ist auch von der Kasse aus möglich (z.B.Mittagstisch-Preise)

Tischübergabe

Alle Tische eines Kellners können an einen anderen Kellner übergeben werden. Es wird ein Übergabebeleg ausgedruckt. Der übergebene Tischumsatz wird im Tagesabschluß ausgewertet.

Rechnung stornieren

Der Tisch wird zurückgeholt und ist wieder offen.

Tisch stornieren

Alle Positionen des Tisches werden storniert

Rezeptur-Auswertung

Die bonierten Artikelmenen werden über gewählte Zeiträume nach Rezeptur in Lagermengen umgerechnet. Der Lagermengenverbrauch wird ausgewertet.

Preisebenen

Die aktuelle Preisebene kann jederzeit Kassenabhängig eingestellt werden. (Außer Haus,

Happy Hour)

Tag löschen

Alle Umsätze des aktuellen Tages werden gelöscht. Anwendung z.B. für Trainingsbetrieb. Eventuell muß ein Paßwort eingegeben werden.

Tagesabschluß rückgängig

Bei einem irrtümlich ausgeführten Tagesabschluß kann der Tag wieder geöffnet und weiter boniert oder storniert werden.

Verwaltung

Vom Kassenprogramm kann direkt in die Verwaltung gewechselt werden. Dieser Wechsel kann durch ein Paßwort geschützt werden.

DIVERSE ZUSÄTZE :

Gangfolgen individuell einstellbar

Freie Texteingabe zu jedem bonierten Artikel

Freie Bonbeschriftungen mit Namen des Gastes oder Kommentaren

Auswahl der Zahlungsarten (Bar, Scheck, Kredit, usw.)

Hausbon / Selbstverzehr (Personal, Getränke aufs Haus usw.)

Außerhausfunktion (momentan 7% Mehrwertsteuer)

Kassenverwaltung - Bürobereich

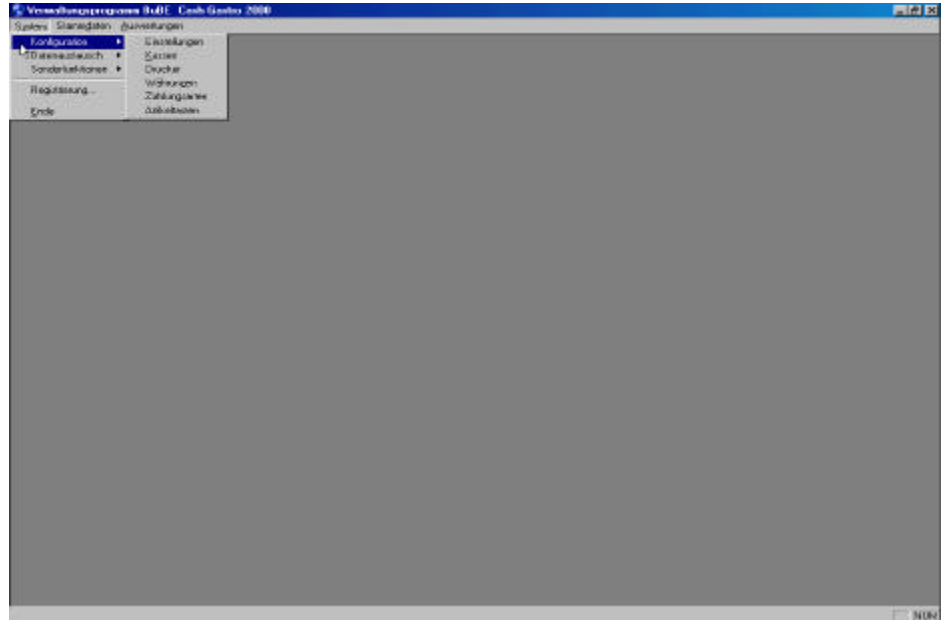
Es ist möglich zu jeder Zeit, also auch während des Kassenbetriebes, in der Verwaltung Einstellungen vorzunehmen und Auswertungen zu erstellen.

Die Kassenverwaltung kann bei entsprechender Berechtigung auch vom Kassiererprogramm

aus aufgerufen werden.

Der Programmteil BuBE Cash Gastro 2000 Verwaltung verzweigt sich in seinem Startmenü in die Bereiche:

1. Systemkonfiguration
2. Stammdaten
3. Auswertungen



Systemkonfiguration

In diesem Bereich werden die Systemeinstellungen Ihren Betriebsbedürfnissen angepaßt. Außer der Konfiguration der eingesetzten Hardware werden hier auch Optionen (z.B. Tischbetrieb) und Konstanten (z. B. Mehrwertsteuer) festgelegt.

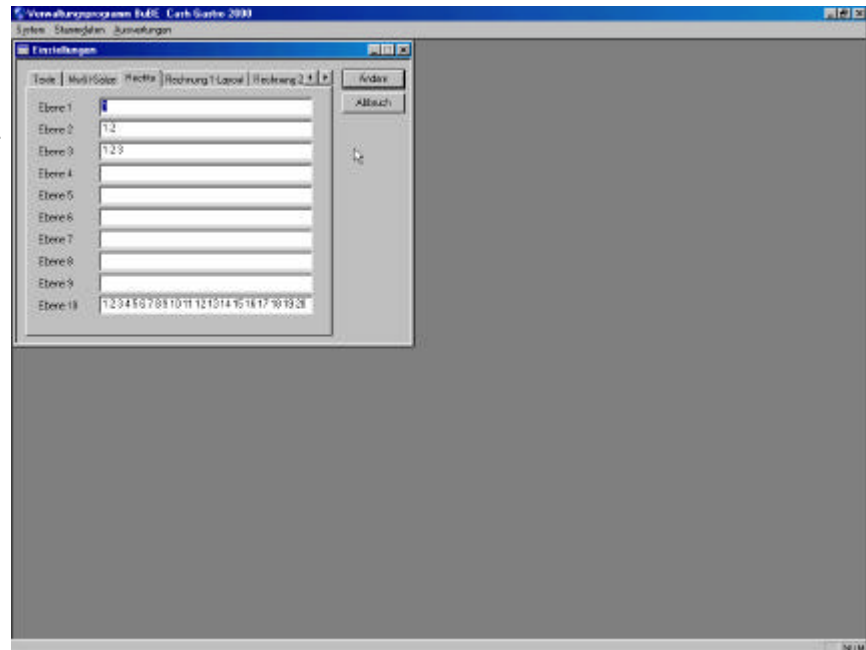
So können Sie mit und ohne Tischzwang arbeiten, Sofortrechnungen konfigurieren (z.B. für Abholer oder bei Selbstbedienung), die Belege für den Außer-Haus-Verkauf einstellen usw. Sie können festlegen, wann Ihr „Tag“ zu Ende ist. So wird z.B. der Umsatz nach Mitternacht bis 6 Uhr morgens beim Vortag gespeichert.

Jeder Kellner erhält eine Berechtigungsebene. Jeder Berechtigungsebene können Sie die einzelnen Kassenfunktionen (Storno, Abrechnung, Berichte usw.) freigeben.

Die Gestaltung der Ausdrücke kann optional über einen Reportgenerator Ihren Wünschen angepaßt werden.

Berechtigungsebenen:

In der Benutzerdatei wird jedem Kellner eine Berechtigungsebene zugewiesen. Für jede dieser Ebenen können Sie Sonderfunktionen freigeben. Ebene 0 sperrt einen Schlüssel, Ebene 9 stehen alle Funktionen zur Verfügung (evtl. mit Paßwort)



Druckzuordnung

Sie können einzelnen Artikeln und Warengruppen Bondrucker zuweisen. Bons können auch gleichzeitig auf mehreren Bondruckern ausgegeben werden.

Warentasten

Die Warentastenbelegung wird für jede Kasse individuell erstellt.

Berichtswesen

Im Berichtswesen können Sie auf die gespeicherten Kassenn Journale zugreifen:

Kellnerumsätze

Rechnungsprotokolle

Kassennjournal

Gesamtumsätze

Tagessummen

UST Tagesumsätze

Artikelumsätze

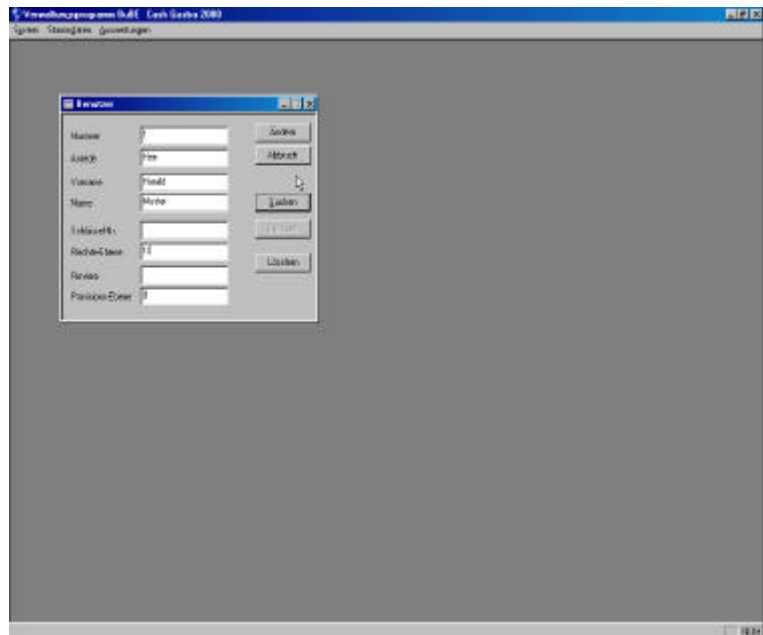
Warengruppenumsätze

Stammdaten

Kellnerdaten

In der Benutzerdatei können Sie Ihre Kellner verwalten. Das Stiftschloß hat 15 verschiedene Schlüssel. Bei Verwendung des Chip-Key Schlosses sind beliebig viele Schlüssel möglich. Zusätzlich können über die Code-Funktion auch andere Kellnerschlösser (Transponder) unterstützt werden.

Jedem Kellner kann eine Berechtigungsstufe und ein Paßwort (Schlüsselersatz) zugeteilt werden.



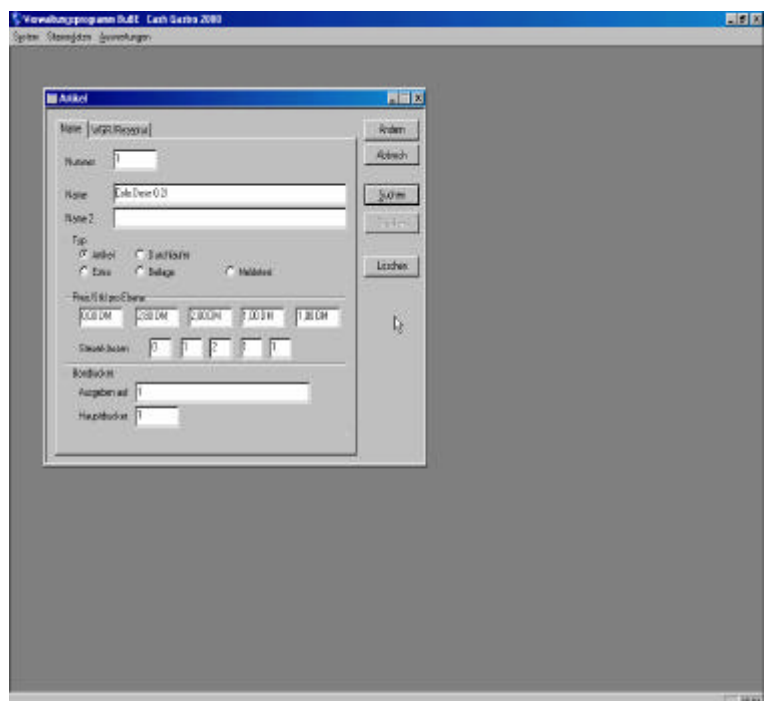
Artikeldatei

In diesem Menü werden alle Kassenartikel bearbeitet. Jede angeschlossene Kasse hat Zugriff auf die Artikeldaten.

Für Jeden Artikel sind getrennte Bezeichnungen für den Bon und den Rechnungstext möglich. Neben den verschiedenen Preisebenen kann ein Artikel auch Beilage, Information oder Durchläufer (Zigaretten) sein.

Artikelabhängig können Mehrwertsteuer Bondruckerzuordnung vergeben werden.

Zwecks einer späteren Auswertung werden die Artikel Warengruppen zugeordnet.



Natürlich ist auch die Buchung von DM-Beträgen auf Warengruppen möglich.

Warengruppen

Sie können Ihre Warengruppen selbst definieren. Die Auswertungen im Berichtswesen lassen sich nach diesen Warengruppen selektieren.

schloß.

Alle Tasten und Funktionen lassen sich nach Kundenwunsch umsetzen. Die Tastatur ist variabel mit verschiedenen Tastengrößen bestückbar.

Das Kellnerschloß für die magnetisch kodierten Kellnerschlüssel ist je nach Ausführung:

1. (Preh max 15 Schlüssel) oben rechts angebracht.
2. (Kelloxx (Dallas-Chip)unlimitiert) frei zu montieren.

Die Kassentastatur wird über das mitgelieferte Verbindungskabel am Kassen-PC angeschlossen. Die Buchse seitlich an der Kassentastatur ermöglicht dem zusätzlichen Anschluß einer normalen PC-Tastatur. Die Tastaturen sind in verschiedenen Größen und Ausführungen erhältlich.

Eine Kassenschublade kann über den Bondrucker am System angeschlossen werden.

Als Kassiererschirm wird in der Regel ein 9 Zoll schwarz/weiß Monitor zum Einsatz kommen. Das Programm unterstützt natürlich auch Farbmonitore jeglicher Bauart.

Eine 2-zeilige Kundenanzeige kann über einen seriellen Anschluß am System angeschlossen werden.

BuBe Cash Gastro 2000 unterstützt bis zu **32 Bon- und Rechnungsdrucker** im Verbundsystem. Zusätzlich können Ausgaben auf den Standardmäßigen Windows-Druckern erfolgen.

Softwareinstallation

Die Installation der Software *BuBE Cash Gastro 2000* erfolgt nach dem Standard der Windows-Software und kann auch von einem **Laien** durchgeführt werden.

BuBE Cash Gastro 2000 arbeitet nach dem Client-Server Prinzip. Die einzelnen Komponenten können lokal auf einem PC oder verteilt auf mehreren PC installiert werden.